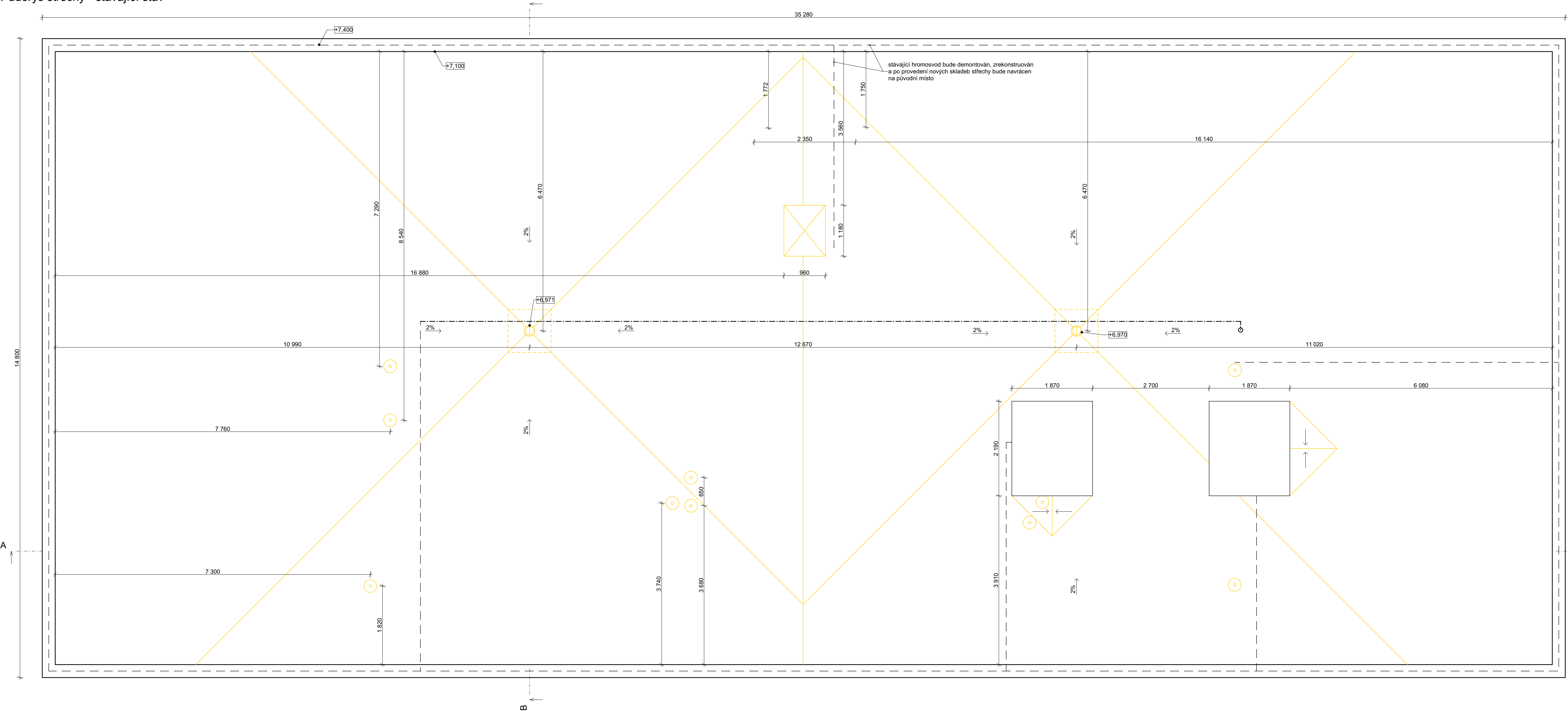
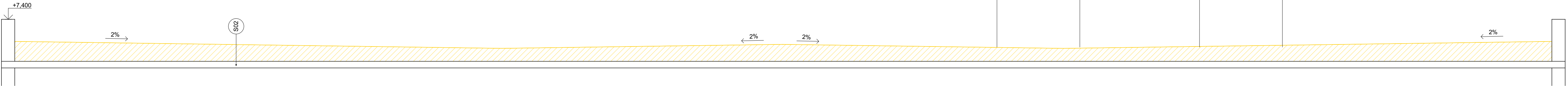


Půdorys střechy - stávající stav



ŘEZ A-A



Legenda materiálů

Bourané konstrukce

Legenda skladeb

S02  
Střecha  
- Hydroizolace z modifikovaného asfaltového pásu 20mm  
- Tepelná izolace z polystyrenu 80mm  
- Struska ve spádu 200-400mm  
- stávající žb. nosná konstrukce

IDrev	ZmID	Název změny	Datum

Název stavby / build title  
**PD Oprava střechy na MŠ Tarnavova**

Místo stavby / place  
**Tarnavova 3020/18, 700 30 Ostrava-Jih**

Objednatel / client  
**Úřad městského obvodu Ostrava- Jih  
Horní 791/3, 70030 Ostrava - Hrabůvka**

Stupeň  
Dokumentace pro výběr zhotovitele dle zák. 183/2006 Sb.

Technologická 373/4  
70800, Ostrava - Pustkovec  
Tel. 737923016  
Info@archibim.cz  
www.archibim.cz

Zodpovědný projektant / chief engineer <b>Ing.arch.,et.Ing. Jan Fridrich</b>	Formát výkresu
Podpis	Datum tisku <b>9.5.2018</b>
E-mail Fridrich@archibim.cz	Tel. 737923016
Vypracoval / elaborated by <b>Ing. Monika Skoupá</b>	
Schválil / approved by <b>Ing. Barbora Hrubá Ph.D.</b>	

Nadmožská výška / elevation  
±0,000= - m.n.m. BvP

Mřítko výkresu / scale  
1:50, 1:100

Paré

Dokumentace stavby D.1 - Architektonicko stavební řešení		
Jméno výkresu <b>Půdorys střechy - stávající stav</b>	Archivní číslo	
Číslo zakázky/job no <b>088/2018</b>	Číslo výkresu/drawing no <b>D.1.2</b>	Změna/revision